



Prefeitura Municipal de  
**AMPARO**  
Estância Hidromineral

SECRETARIA MUNICIPAL DE  
EDUCAÇÃO

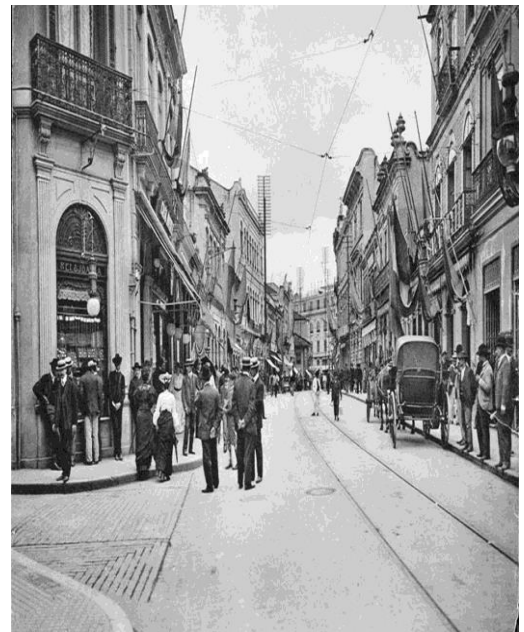
Escola Municipal de Ensino Fundamental "GASPARZINHO"  
Rua José de Araújo Cintra, nº 20 - Centro - Amparo/SP  
Fone: 3807-5253 - Fax: 3808-5323  
e mail: [emgasparzinho@amparo.sp.gov.br](mailto:emgasparzinho@amparo.sp.gov.br)

PROFESSORAS:  
IVANILDE E SARA  
3ºC

ALUNO: \_\_\_\_\_ DATA: \_\_\_/\_\_\_/\_\_\_

## GEOGRAFIA

OBSERVE DUAS FOTOGRAFIAS DA RUA XV DE NOVEMBRO, NO CENTRO DE SÃO PAULO EM ÉPOCAS DISTINTAS. ASSINALE COM UM X A MAIS ANTIGA:



(     )

(     )



Prefeitura Municipal de  
**AMPARO**  
Estância Hidromineral

SECRETARIA MUNICIPAL DE  
EDUCAÇÃO

Escola Municipal de Ensino Fundamental "GASPARZINHO"

Rua José de Araújo Cintra, nº 20 - Centro - Amparo/SP

Fone: 3807-5253 - Fax: 3808-5323

e mail: [emgasparzinho@amparo.sp.gov.br](mailto:emgasparzinho@amparo.sp.gov.br)

PROFESSORAS: IVANILDE E SARA

3ºC

ALUNO: \_\_\_\_\_ DATA: \_\_\_/\_\_\_/\_\_\_

## GEOGRAFIA

### AS RUAS SE MODIFICAM

Há pouco mais de 100 anos, a iluminação pública não era elétrica, mas feita por meio de lâmpões de gás que ficavam no alto dos postes, como aparecem na fotografia ao lado.

Nessa época, o profissional responsável pela iluminação era chamado de acendedor de lâmpião.



Vista parcial do Vale do Anhangabaú, na cidade de São Paulo (SP), em 1924.

D. Arquivo Fundação Museu Histórico da  
Energia e Saneamento

OUÇA A LEITURA DO TEXTO E RESPONDA:

É POSSIVEL BRINCAR NA SUA RUA?

(     ) SIM

(     ) NÃO

DESENHE A SUA RUA:

PROFESSORAS:  
IVANILDE E SARA  
3ºC

ALUNO: \_\_\_\_\_ DATA: \_\_\_/\_\_\_/\_\_\_

## HISTÓRIA

### A PASSAGEM DO TEMPO

O tempo passa sem parar. Os seres humanos dividem o tempo para organizar suas atividades e ter controle de quando um acontecimento ocorreu ou irá acontecer.



OBSERVE O CALENDÁRIO E RESPONDA:



EM QUE MÊS ESTAMOS?

(     ) SETEMBRO

(     ) AGOSTO

PROFESSORAS:  
IVANILDE E SARA  
3ºC

ALUNO: \_\_\_\_\_ DATA: \_\_\_/\_\_\_/\_\_\_

## HISTÓRIA

QUANTO TEMPO DURA?



ASSINALE COM UM X A RESPOSTA CORRETA:

UMA HORA TEM QUANTOS MINUTOS?

(     ) 50 MINUTOS

(     ) 60 MINUTOS

