



MATEMÁTICA – ATIVIDADE HABITUAL

- *Leia e resolva a situação-problema abaixo. Utilize as **CARTINHAS LARANJAS E VERMELHAS** para auxiliá-lo.*
- *No caderno registre a resolução da atividade.*
- *Não se esqueça de colocar a data e o título da atividade.*



2. O coelho no avião

Lúcia tem um cão.

Quem tem um coelho viaja de avião.

Guto anda de automóvel.

Péti não é a dona do coelho.

Quem tem uma tartaruga anda de metrô.

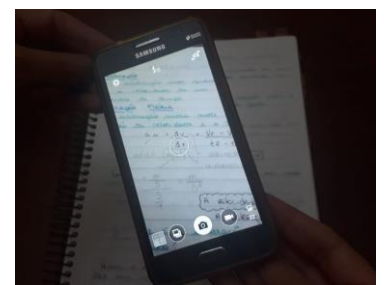
Quem anda de ônibus?

Quem tem um gato?

Qual o animal de Beto?

Bibliografia: Jogos Boole; Dora Mello, Procópio Mello – Porto Alegre (Série Laranja; Nº 1).

- *Terminou a atividade?*
- *Pinte uma linha do caderno para mantê-lo organizado.*
- *Tire uma foto e envie para a professora apreciar!*



BONS ESTUDOS!!!

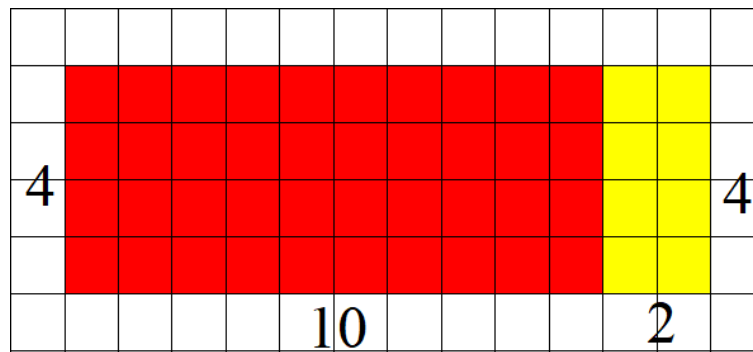


MATEMÁTICA – EMAI VOLUME 1

SEQUÊNCIA 13 – ATIVIDADE 13.4

- Como vocês poderiam representar a escrita multiplicativa, 12×4 , em uma malha quadriculada?

Ana e João, para calcular “ 12×4 ”, fizeram uma representação na malha quadriculada.



Veja como cada um deles registrou:

Ana	João
$10 \times 4 = 40$	$10 + 2$
$2 \times 4 = 8$	$\times 4$
$40 + 8 = 48$	$\hline 40 + 8$
$12 \times 4 = 48$	$\begin{matrix} \downarrow \downarrow \\ 48 \end{matrix}$

- Comparem os dois procedimentos com o procedimento de Ana e João e identifiquem em que se parecem e em que se diferem.



Escolha um dos procedimentos utilizados e resolva as multiplicações em seu _____:

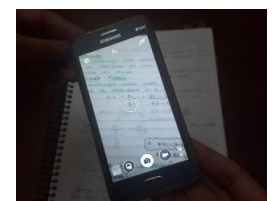
- A. 14×8
- B. 25×9
- C. 31×7
- D. 62×6

Bibliografia: EMAI – Educação Matemática nos anos iniciais do Ensino Fundamental – 4º ano – Vol 1; São Paulo, 2020.

Terminou a atividade?

Tire uma foto e envie para a professora apreciar!

BONS ESTUDOS!!!





MATEMÁTICA – ATIVIDADE HABITUAL

- *Leia e resolva a situação-problema abaixo. Utilize as **CARTINHAS LARANJAS E VERMELHAS** para auxiliá-lo.*
- *No caderno registre a resolução da atividade.*
- *Não se esqueça de colocar a data e o título da atividade.*



3. Passeio na rua larga

Lúcia tem um papagaio.

Quem tem um coelho anda de automóvel.

Guto viaja de avião.

Péti não é a dona do coelho.

Quem tem uma tartaruga anda de ônibus.

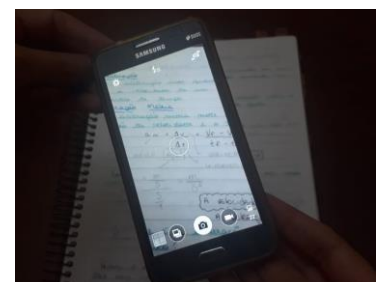
Quem anda de bicicleta?

Quem tem um galo?

Qual o meio de transporte de Beto?

Bibliografia: Jogos Boole; Dora Mello, Procópio Mello – Porto Alegre (Série Laranja; Nº 1).

- *Terminou a atividade?*
 - *Pinte uma linha do caderno para mantê-lo organizado.*
- Tire uma foto e envie para a professora apreciar!*



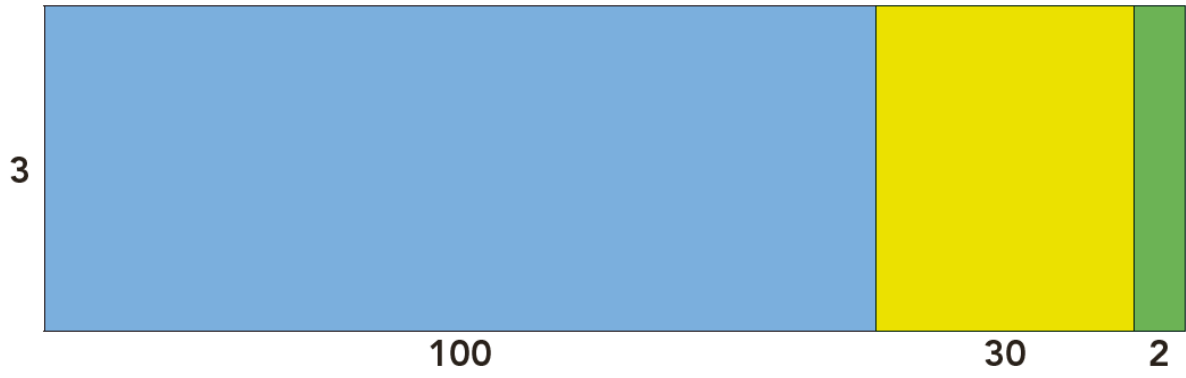
BONS ESTUDOS!!!



MATEMÁTICA – EMAI VOLUME 1

SEQUÊNCIA 13 – ATIVIDADE 13.5

Ana e João, para calcular “ 132×3 ”, usaram a seguinte representação:



E registraram:



Ana	João
$100 \times 3 = 300$	$100 + 30 + 2$
$30 \times 3 = 90$	$\times 3$
$2 \times 3 = 6$	$300 + 90 + 6$
$300 + 90 + 6 = 396$	$\begin{matrix} \downarrow & \downarrow & \downarrow \\ 3 & 9 & 6 \end{matrix}$
$132 \times 3 = 396$	

- Comparem os dois procedimentos com o procedimento de Ana e João e identifiquem em que se parecem e em que se diferem.



Escolha um dos procedimentos utilizados e resolva as multiplicações em seu :

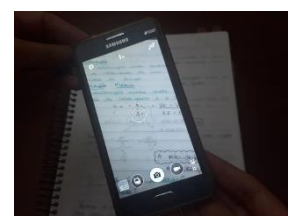
- E. 107×5
- F. 215×4
- G. 371×6
- H. 532×9

Bibliografia: EMAI – Educação Matemática nos anos iniciais do Ensino Fundamental – 4º ano – Vol 1; São Paulo, 2020.

Terminou a atividade?

Tire uma foto e envie para a professora apreciar!

BONS ESTUDOS!!!





MATEMÁTICA – ATIVIDADE HABITUAL

- *Leia e resolva a situação-problema abaixo. Utilize as **CARTINHAS LARANJAS E VERMELHAS** para auxiliá-lo.*
- *No caderno registre a resolução da atividade.*
- *Não se esqueça de colocar a data e o título da atividade.*



4. Mar adentro

Juca viaja de navio.

Quem anda de metrô tem uma tartaruga.

Guto tem um coelho.

Péti não anda de metrô.

Quem anda de automóvel tem um papagaio.

Quem tem um cão?

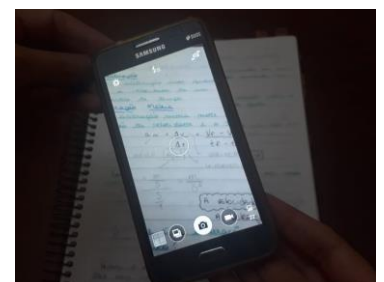
Quem viaja de avião?

Qual o animal de Lalá?



Bibliografia: Jogos Boole; Dora Mello, Procópio Mello – Porto Alegre (Série Laranja; Nº 1).

- *Terminou a atividade?*
 - *Pinte uma linha do caderno para mantê-lo organizado.*
- Tire uma foto e envie para a professora apreciar!*



BONS ESTUDOS!!!



MATEMÁTICA – EMAI VOLUME 1

SEQUÊNCIA 13 – ATIVIDADE 13.6

- Se escrevermos os números de 1 a 10, quais números serão pares? E ímpares?
- Nessa sequência, os números pares aumentam de quantas em quantas unidades? E os ímpares?

Cecília criou sequências de números seguindo um padrão. Observe atentamente cada sequência e reflita sobre:

- Os números estão aumentando ou diminuindo?
- De quanto em quanto?
- Qual seria o padrão, a regra, utilizado?

Após identificar o padrão, complete-as com os números que faltam em seu

A.	5	10	15	20		
B.	30	40		60	70	
C.	3	6	9			18
D.	20	40	60			
E.	100	90		70	60	
F.	7	14	21			
G.	8	13	18	23		
H.	97	87	77			
I.	130	128		124		

Bibliografia: EMAI – Educação Matemática nos anos iniciais do Ensino Fundamental – 4º ano – Vol 1; São Paulo, 2020.

Terminou a atividade?

Tire uma foto e envie para a professora apreciar!

BONS ESTUDOS!!!





MATEMÁTICA – ATIVIDADE HABITUAL

- *Leia e resolva a situação-problema abaixo. Utilize as **CARTINHAS LARANJAS E VERMELHAS** para auxiliá-lo.*
- *No caderno registre a resolução da atividade.*
- *Não se esqueça de colocar a data e o título da atividade.*



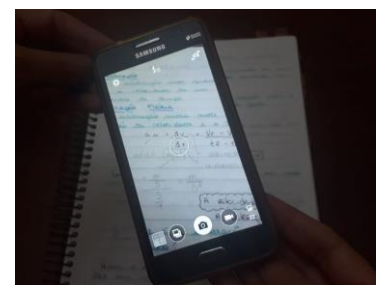
5. O galo feliz

Guto anda de ônibus.
Quem tem um galo anda de bicicleta.
Beto é o dono do galo.
Lúcia não anda de bicicleta.
Quem anda de automóvel tem um cão.
Quem tem um papagaio?
Quem viaja de avião?
Qual o meio de transporte de Lalá?



Bibliografia: Jogos Boole; Dora Mello, Procópio Mello – Porto Alegre (Série Laranja; Nº 1).

- *Terminou a atividade?*
 - *Pinte uma linha do caderno para mantê-lo organizado.*
- Tire uma foto e envie para a professora apreciar!*



BONS ESTUDOS!!!



MATEMÁTICA – EMAI VOLUME 1

SEQUÊNCIA 14 – ATIVIDADE 14.1 (adaptada)

- O que vocês observam nas imagens abaixo?
- Além dos nomes dos produtos, existem números escritos nas embalagens? O que eles representam?
- Existem unidades de medida escritas com os números?
- Vocês já ouviram falar em capacidade de um vasilhame?
- Quando alguém pede para encher o tanque de combustível de um automóvel, que unidade de medida é utilizada?

As ilustrações abaixo mostram embalagens de produtos de um site supermercado:

[Supermercado Daólio](#) (acesso realizado em 08/07)



500 ml



4 L



Destac
Limpa Pisos com Brilho Destac
Lavanda Diluível Embalagem 500MI
20% de Desconto

R\$ 8,50

Destac 50%OFF na 2a

Limitado a 12 produtos na promoção. Preço exclusivo para a loja online.

Adicionar

Comfort
Amaciante Concentrado Comfort
Expert Care Fiber Protect 1L

R\$ 16,85

Leve 3 Amaciantes Comfort 1 Litro e Pague apenas 2

Limitado a 50 produtos na promoção. Preço exclusivo para a loja online.

Adicionar

Informações Adicionais

*** Amaciante Concentrado Comfort Expert Care Fiber Protect faz parte da exclusiva linha Anti-Aging de Comfort. *** Protege suas peças contra os 5 sinais de envelhecimento das roupas: desbotamento da C (ver mais)



150 ml

Knorr
Molho de Pimenta Knorr com Alho
Embalagem 150ml

R\$ **4,19**



Compre duas unidades de Tempero Knorr e ganhe 50% de desconto na segunda unidade

Limitado a 50 produtos na promoção. Preço exclusivo para a loja online.

Adicionar



30 ml

Dr Oetker
Essência Alimentícia Dr Oetker
Baunilha Embalagem 30ml


R\$ **6,79**



Adicionar

Informações Adicionais

Essência de Baunilha com o Mais Alto Padrão de Qualidade Que Dá Um Toque Especial em Seus Bolos Tortas e Sobremesas Variadas. o Segredo Que Faltava em Suas Receitas.

Responda em seu :

- 1- O que indicam os números escritos nessas embalagens, destacadas com as flechas?
- 2- O que significam as escritas “500 ml”, “1L”, “150ml” e “30 ml”?
- 3- Qual é a relação entre um litro e um mililitro? Descreva-a.
- 4- Paulo comprou uma garrafa de água mineral de 2 litros e a distribuirá em copos cuja capacidade é de 250 ml cada um. Quantos copos ele conseguirá encher?

Bibliografia: EMAI – Educação Matemática nos anos iniciais do Ensino Fundamental – 4º ano – Vol 1; São Paulo, 2020.

Terminou a atividade?

Tire uma foto e envie para a professora apreciar!

BONS ESTUDOS!!!





MATEMÁTICA – ATIVIDADE HABITUAL

- *Leia e resolva a situação-problema abaixo. Utilize as CARTINHAS LARANJAS E VERMELHAS para auxiliá-lo.*
- *No caderno registre a resolução da atividade.*
- *Não se esqueça de colocar a data e o título da atividade.*



6. Pipoca quentinha

Péti anda de bicicleta.

Quem viaja de navio come chocolate.

Lalá não é a dona da tartaruga.

Péti come picolé.

Lalá não viaja de navio.

Quem anda de bicicleta tem um cão.

O que come Lúcia?

Quem come pipoca?

Quem tem um papagaio?

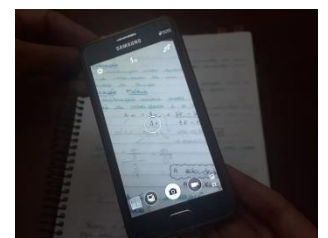
Quem anda de ônibus?



Bibliografia: Jogos Boole; Dora Mello, Procópio Mello – Porto Alegre (Série Laranja; Nº 1).

- *Terminou a atividade?*
Tire uma foto e envie para a professora apreciar!

BONS ESTUDOS!!!





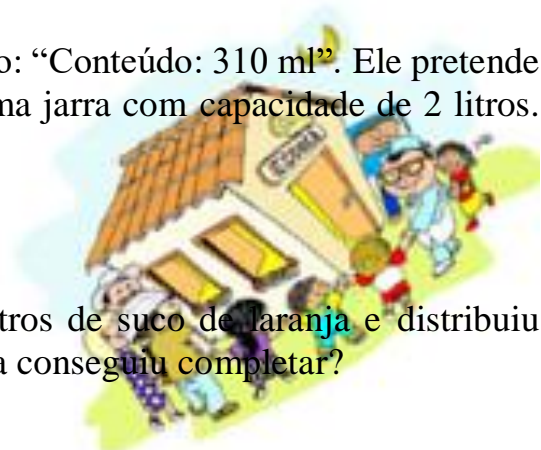
MATEMÁTICA – EMAI VOLUME 1

SEQUÊNCIA 14 – ATIVIDADE 14.2 (adaptada)

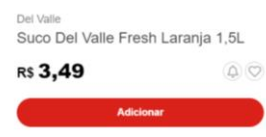


Responda às questões em seu :

- 1- Utilizando um copo com capacidade de 200 ml, quantos deles são necessários para completar uma garrafa de 1 litro?
- 2- Paulo leu em uma embalagem de suco a informação: “Conteúdo: 310 ml”. Ele pretende colocar o conteúdo de 5 dessas embalagens em uma jarra com capacidade de 2 litros. Isso será possível ou será necessária outra jarra?
- 3- Na festa de aniversário de Ana, sua mãe fez 5 litros de suco de laranja e distribuiu igualmente em copos de 200 ml. Quantos copos ela conseguiu completar?
- 4- Paulo foi ao supermercado comprar suco. Como ele quer comprar 2 litros de suco, qual das embalagens deve escolher para ter o menor gasto?



Informações Adicionais
Uma bebida leve, refrescante e ideal para aquela pausa na rotina intensa. Esse é o Del Valle Fresh Laranja. Com um toque de suco, sem adição de açúcares e de baixa caloria, é sucesso em diversos países (ver mais)



Informações Adicionais
Uma bebida leve, refrescante e ideal para aquela pausa na rotina intensa. Esse é o Del Valle Fresh Laranja. Com um toque de suco, sem adição de açúcares e de baixa caloria, é sucesso em diversos países (ver mais)

https://www.sitemercado.com.br/supermercadodaolio/amparo-amparo-centro-rua-peixoto-gomide?fbclid=IwAR3cY3qPe18F7F0xtXAPVbawsxNIFrenVnLI7Ky66aTBNyo_Ti-uZIX04IY, (acesso realizado em 08/07)

Bibliografia: EMAI – Educação Matemática nos anos iniciais do Ensino Fundamental – 4º ano – Vol I; São Paulo, 2020.

Terminou a atividade?

Tire uma foto e envie para a professora apreciar!

BONS ESTUDOS!!!

