



MATEMÁTICA – ATIVIDADE HABITUAL

- *Leia e resolva a situação-problema abaixo. Utilize as **CARTINHAS LARANJAS E VERMELHAS** para auxiliá-lo.*
- *No caderno registre a resolução da atividade.*
- *Não se esqueça de colocar a data e o título da atividade.*



16. Animais perdidos

Lalá viaja de navio.

Quem viaja de avião tem um cão.

Guto tem um galo.

Juca não viaja de avião.

Quem anda de ônibus tem um papagaio.

Quem tem um gato?

Quem anda de metrô?

Qual o animal de Péti?

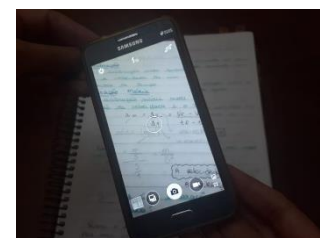


Bibliografia: Jogos Boole; Dora Mello, Procópio Mello – Porto Alegre (Série Laranja; Nº 1).

- *Terminou a atividade?*

Tire uma foto e envie para a professora apreciar!

BONS ESTUDOS!!!





MATEMÁTICA – EMAI VOLUME 1

SEQUÊNCIA 8 – ATIVIDADE 8.5

Bibliografia: EMAI – Educação Matemática nos anos iniciais do Ensino Fundamental – 4º ano – Vol 1; São Paulo, 2020.

Para a feira de ciências, o grupo de Elaine vai apresentar uma pesquisa com informações sobre o plantio de árvores frutíferas.

ÁRVORES FRUTÍFERAS			
FRUTA	ALTURA DA MUDA (em centímetros)	TEMPO ATÉ FRUTIFICAR	ALTURA DA ÁRVORE (em metros)
Caju	20	3 anos	7 a 10
Goiaba	20 a 30	3 anos	3 a 5
Laranja	80	3 anos	3
Limão	80	3 anos	3
Maçã	80	3 anos	3 a 5
Pera	80	5 anos	3 a 5
Pêssego	80	3 anos	3 a 5

Fonte: Elaboração do(a) autor(a). Dados fictícios.

- O que podemos observar em relação ao tempo que cada planta leva para frutificar?

Responda às questões em seu :

- Qual dessas árvores frutíferas leva mais tempo para dar frutos?
- Quais informações estão registradas na coluna “Altura da Muda”?
- Quais informações podem ser obtidas na coluna “Altura da Árvore”?
- Com base nas informações da tabela, qual das árvores deve atingir a maior altura?

De quanto será essa altura?

Terminou a atividade?

Tire uma foto e envie para a professora apreciar!

BONS ESTUDOS!!!

