

NOME: _____

PROFESSORA: Alice Gritti

DATA: 21 / 07 / 2020 – Terça-feira

ATIVIDADE DE CIÊNCIAS

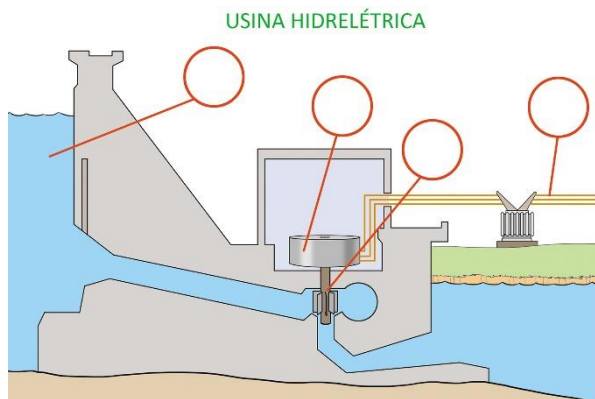
CICLO DA ÁGUA

QUESTÃO 1

Observe o esquema que representa o ciclo da água. Escreva nos quadros os nomes dos fenômenos relacionados a ele.



QUESTÃO 2



A imagem ao lado mostra uma usina hidrelétrica.

Coloque as letras nos círculos que correspondem a cada uma das partes da hidrelétrica.

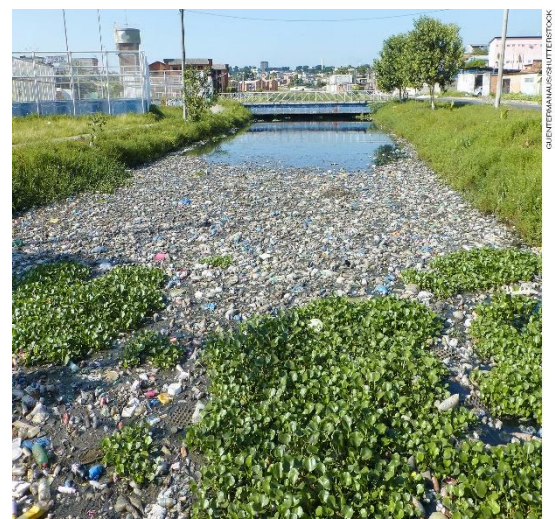
- A** – Distribuição: fios condutores transmitem a energia elétrica gerada.
- B** – Reservatório: onde a água fica represada.
- C** – Gerador: onde ocorre a transformação da energia do movimento em energia elétrica.
- D** – Turbina: a água em movimento empurra suas pás, que fazem girar o eixo do equipamento.

QUESTÃO 3

Observe a imagem ao lado e responda às questões.

A) O que você observa nessa imagem?

B) O que é possível fazer para evitar que isso aconteça?



QUESTÃO 4

Observe a imagem ao lado. Ela mostra crianças brincando na chuva. Duas delas aproveitam para tomar algumas gotas de chuva.

Considerando o que você aprendeu sobre água potável, essa atitude é aconselhável? Justifique sua resposta.



QUESTÃO 5

As ilustrações abaixo mostram uma família utilizando água em diversas atividades do dia a dia.

As pessoas estão utilizando água de maneira consciente? Indique quais atitudes eles poderiam tomar para reduzir o consumo de água.



QUESTÃO 6

Com base no que você aprendeu sobre as propriedades da água, por que é mais fácil flutuar no Mar Morto do que nos outros mares?

O Mar Morto está localizado no Oriente Médio. Ele tem esse nome por causa da grande quantidade de sal dissolvido na água, o que impede que a maioria das formas de vida ocorra nele.



Pessoa flutuando no Mar Morto, Jordânia, em 2003.



Fonte: IBGE. Atlas geográfico escolar: 7. ed. Rio de Janeiro: IBGE, 2016.

QUESTÃO 7

“A água pura é incolor, inodora e insípida.”
Relacione cada nome a sua descrição.

INCOLOR

sem sabor

INSÍPIDA

sem cheiro

INODORA

sem cor



NOME: _____

PROFESSORA: Alice Gritti

DATA: 22 / 07 / 2020 – Quarta-feira

ATIVIDADE DE HISTÓRIA

Questão 1

As primeiras aldeias...

- (A) Surgiram para que os humanos pudessem se fixar em um único local, para cuidar dos animais e da agricultura.
- (B) Tinham muitas indústrias.
- (C) Permitiram que os humanos não precisassem trabalhar para sobreviver e tivessem diferentes profissões.
- (D) Eram lideradas por faraós e foram responsáveis pela construção de grandes pirâmides na região do Egito.



Questão 2

“Além de proteger contra o frio e outros perigos, as construções também serviam para armazenar alimentos para os períodos de escassez. Esse processo deu origem às aldeias, que eram autossuficientes.”

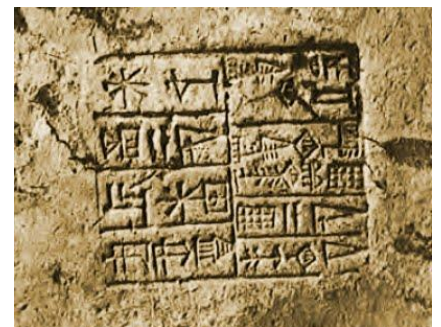
Por que as primeiras aldeias eram autossuficientes?

Questão 3

“Na antiga Mesopotâmia, o registro das informações se tornou cada vez mais necessário, pois a arrecadação de impostos gerava muitos dados. Para facilitar esse trabalho, os _____ inventaram a escrita.”

Qual foi o povo da Mesopotâmia que inventou a escrita?

- (A) Assírios.
- (B) Babilônios.
- (C) Sumérios.
- (D) Acádios.



Questão 4

“Os sumérios eram politeístas (...)”

O que isso significa?

Questão 5

“Na Mesopotâmia viviam vários povos. Eles partilhavam alguns elementos culturais, mas tinham línguas e costumes diferentes. Com o intuito de unificar os costumes, foi criado um código de leis.”

Qual era o nome desse código de leis escrito pelos antigos babilônicos?

- (A) Código do Rei.
- (B) Código de Hamurábi.
- (C) Código dos Faraós.
- (D) Decreto.

Questão 6

A Mesopotâmia foi uma importante civilização da Antiguidade. O que significa a palavra “Mesopotâmia”?

- (A) Entre rios. (B) Dentro do rio. (C) Perto do mar. (D) Terra fértil.

Questão 7

“Há milhares de anos, muitos povos e culturas conviveram e disputaram espaço e poder nessa região.”

Por que muitos povos invadiram e ocuparam a Mesopotâmia na Antiguidade?

- (A) Por causa do petróleo.
(B) A região era rica em minérios preciosos, como ouro e prata.
(C) Precisavam de terras para construir cidades.
(D) As terras eram muito férteis e favoreciam a agricultura.

Questão 8

Observe as imagens.



O que essas duas imagens representam? Qual a importância dessa atividade para a vida nas cidades?

Questão 9

Nas sociedades antigas, todos tinham direitos iguais? Justifique sua resposta.

Questão 10

Liste **dois** exemplos de direitos e **dois** exemplos de deveres que você tem como criança.

NOME: _____

PROFESSORA: Alice Gritti

DATA: 23 / 07 / 2020 – Quinta-feira

ATIVIDADE DE GEOGRAFIA

Questão 1

Como são chamadas as cidades que surgiram e cresceram de maneira desordenada?

- (A) Espontânea. (B) Planejada. (C) Natural. (D) Humanizada.

Leia o trecho abaixo para responder as questões 2 e 3.

“A maioria das cidades brasileiras se originou de maneira espontânea. No entanto, outras cidades surgiram de forma diferente: elas foram planejadas.”

Questão 2

Assinale a alternativa que descreve o que é uma cidade planejada.

- (A) É uma cidade que foi construída para ter apenas uma função.
(B) É quando há controle do crescimento urbano em uma cidade.
(C) É quando a cidade possui infraestrutura suficiente para atender a toda a sua população.
(D) É uma cidade que foi projetada por engenheiros e arquitetos antes de ser construída.

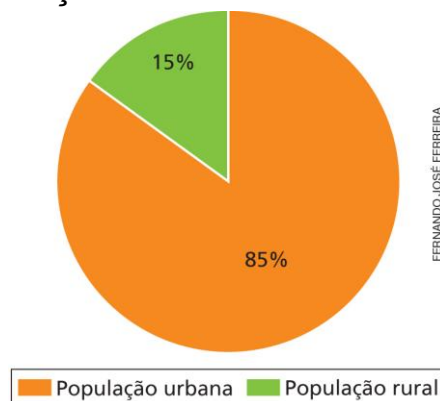
Questão 3

Cite um exemplo de uma cidade planejada brasileira. Depois, explique porque ela foi construída.

Questão 4

Observe o gráfico e assinale a alternativa correta.

Brasil: população urbana e rural em 2015



Fonte: IBGE. Síntese de indicadores sociais: uma análise das condições de vida da população brasileira 2016. Rio de Janeiro: IBGE, 2016.

- (A) Em 2015, a taxa de urbanização no Brasil era de 15%.
(B) Em 2015, a taxa de urbanização no Brasil era de 85%.
(C) Pelo gráfico, é possível saber quais unidades federativas apresentam taxas de urbanização maiores.
(D) A cor verde representa a população que vivia nas cidades em 2015.

Questão 5

Até o fim do século XIX, os produtos industrializados consumidos no Brasil eram importados de outros países. Foi somente no início do século XX que a industrialização brasileira se desenvolveu. A maior parte das indústrias se concentrou na Região Sudeste, onde era praticada a

- _____.
- (A) caprinocultura.
 - (B) cafeicultura.
 - (C) ovinocultura.
 - (D) avicultura.

Questão 6

De que forma a cultura do café gerou as condições necessárias para a industrialização brasileira?

*“A urbanização brasileira foi impulsionada pelo **êxodo rural**, que é a intensa migração de pessoas do campo para as cidades.”*

Questão 7

Que relação há entre o que a foto mostra e o êxodo rural?



Questão 8

Quais foram as consequências do êxodo rural?

MINHAS ATIVIDADES

2º BIM.



Nome: _____

Prô Alice