



# LÍNGUA PORTUGUESA - ATIVIDADE HABITUAL

Leia atentamente a tirinha:



<https://wordsofleisure.com/2013/08/07/tirinha-do-dia-calvin-e-haroldo-e-de-onde-vem-os-bebes/calvinhobbes-2/#main>



Responda as perguntas no

1. O que Calvin quer descobrir?
2. O que o Haroldo faz para responder à pergunta do Calvin?
3. Para o Haroldo de onde o Calvin veio?

- *Terminou a atividade?*

*Tire uma foto e envie para a professora apreciar!*

***BONS ESTUDOS!!!***





# LÍNGUA PORTUGUESA

## PROJETO DIDÁTICO: CONFABULANDO COM FÁBULAS

### ATIVIDADE 3B – PRODUZINDO UMA FÁBULA

*Bibliografia: LER E ESCREVER – 4º ano; São Paulo, 2020.*

Crianças, hoje escolheremos uma fábula para reescrevermos. Isso mesmo, nós planejaremos a reescrita de uma fábula onde a professora será a escriba.

- Vocês se lembram quais fábulas lemos?
- Dessas quais vocês querem reescrever?
- Vamos relembra-la lendo-a novamente?



Como será uma reescrita algumas coisas poderemos mudar, não será necessário ser totalmente fiel à fábula. Então, vamos planejá-la?

- Iremos alterar os personagens ou não? Se sim, quais serão?
- Faremos uma versão mais simples ou cheia de detalhes?
- As vozes dos personagens irão aparecer ou somente o narrador contará a história?
- Mudaremos a moral ou não? Se sim, quais seriam as possibilidades?
- A moral estará explícita na história?
- Apresentaremos um ensinamento com ou sem humor?

Amanhã retomaremos estas anotações para iniciarmos a nossa produção escrita.



# LÍNGUA PORTUGUESA - ATIVIDADE HABITUAL

Leia atentamente a tirinha:



<https://wordsofleisure.com/2013/08/07/tirinha-do-dia-calvin-e-haroldo-e-de-onde-vem-os-bebes/calvinhobbes-2/#main>



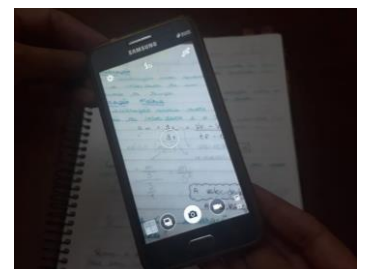
Responda as perguntas no

4. Quais informações a etiqueta provavelmente continha?
5. Por que Haroldo falou que o Calvin veio de Taiwan?
6. Por que a blusa de Calvin continha essa informação?

- *Terminou a atividade?*

*Tire uma foto e envie para a professora apreciar!*

**BONS ESTUDOS!!!**





# LÍNGUA PORTUGUESA

## PROJETO DIDÁTICO: CONFABULANDO COM FÁBULAS

### ATIVIDADE 3B – PRODUZINDO UMA FÁBULA

*Bibliografia: LER E ESCREVER – 4º ano; São Paulo, 2020.*

Crianças, hoje iniciaremos a reescrita da fábula escolhida por vocês ontem. A professora irá escrever o que vocês falarem. Vamos começar?

- Teria outra forma de escrever isto ou esta é a melhor forma de escrever?
- O texto está de acordo com o que planejamos? Vamos mudar o planejamento ou vamos voltar a ele?
- Até aqui, será que o leitor vai entender o que queremos dizer?
- Que outras palavras podemos acrescentar para detalhar mais esta parte?
- Como podemos fazer esta parte ficar mais emocionante ou mais engraçada?
- Falta alguma informação importante neste trecho?

Crianças, amanhã continuaremos com essa atividade!



# LÍNGUA PORTUGUESA - ATIVIDADE HABITUAL

Leia atentamente a tirinha:



<https://wordsofleisure.com/2013/08/07/tirinha-do-dia-calvin-e-haroldo-e-de-onde-vem-os-bebes/calvinhobbes-2/#main>



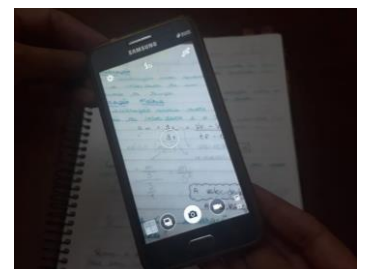
Responda as perguntas no

7. No terceiro quadro, a palavra “sua” se refere a quem?
8. Faça uma pesquisa e descubra em qual continente fica Taiwan.
9. Como você acredita que a camiseta chegou ao nosso país?

- *Terminou a atividade?*

*Tire uma foto e envie para a professora apreciar!*

**BONS ESTUDOS!!!**





# LÍNGUA PORTUGUESA

## PROJETO DIDÁTICO: CONFABULANDO COM FÁBULAS

### ATIVIDADE 3B – PRODUZINDO UMA FÁBULA

*Bibliografia: LER E ESCREVER – 4º ano; São Paulo, 2020.*

Crianças, hoje finalizaremos a reescrita da fábula. Vamos lembrar o que já escrevemos?

Muito bem, finalizamos o nosso o texto! Agora, vamos observar alguns critérios de revisão e avaliação?

Analisaremos a fábula com os itens do quadro abaixo:

**Critérios de revisão e avaliação da fábula**

Critérios	Sim	Mais ou menos	Comente
	Não		
1. A fábula recontada apresenta as finalidades desejadas?			
2. Apresenta um ensinamento ou uma crítica (com ou sem humor)?			
3. A fábula possui:			
a. Personagens com características que ajudam no desenvolvimento da história?			
b. Apresentação de todas as ações importantes para entendermos a história?			
c. Moral presente em algum lugar do texto? (voz do narrador ou voz da personagem)			

O texto que escrevemos está de acordo com os critérios propostos? Se não, o que devemos fazer?



# LÍNGUA PORTUGUESA - ATIVIDADE HABITUAL

Leia atentamente a tirinha:



Responda as perguntas no :

1- Podemos notar uma inversão de papéis na tirinha. O que tornou essa inversão possível?

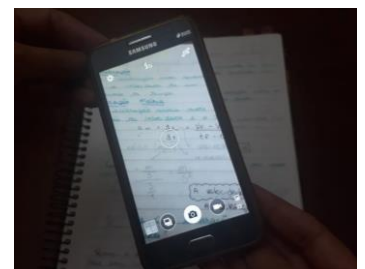
2- Através de qual sinal visual podemos identificar essa inversão?

3- Penadinho planejou o ocorrido? Comente.

- *Terminou a atividade?*

*Tire uma foto e envie para a professora apreciar!*

**BONS ESTUDOS!!!**





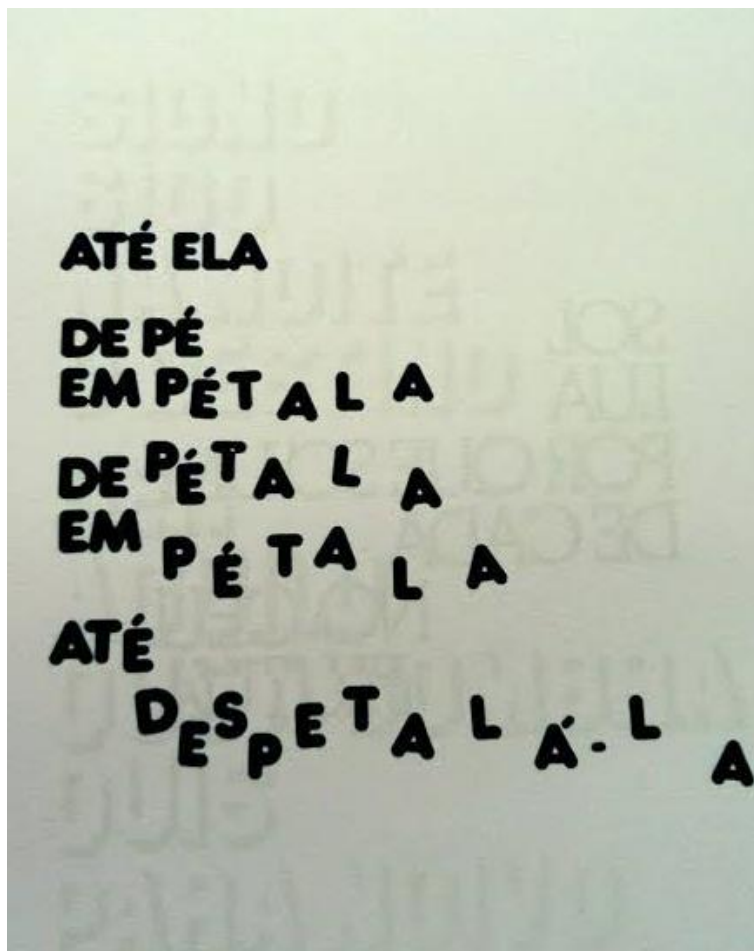
# LÍNGUA PORTUGUESA

## SEQUÊNCIA DIDÁTICA – POEMAS CONCRETOS

### ATIVIDADE 1B – CONHECENDO OUTROS POEMAS CONCRETOS

*Bibliografia: LER E ESCREVER – 4º ano; São Paulo, 2020.*

Leia e analise o poema abaixo, depois registre as respostas no :



1- A palavra "ela" no primeiro verso faz referência ao que?

2- Como "ela" se encontra no início? E no fim?

3- O que as letras simbolizam?

4- O que está separando as letras? Como esse elemento faz isso?

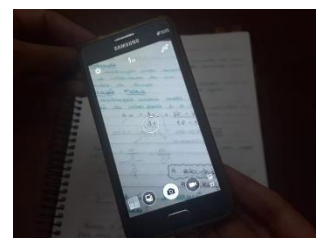
5- A disposição do poema forma um desenho. Que desenho é esse?

*Toda poesia / Paulo Leminski. – 1ª ed. – São Paulo : Companhia das Letras, 2013 (p. 138).*

- *Terminou a atividade?*

*Tire uma foto e envie para a professora corrigir!*

***BONS ESTUDOS!!!***







# LÍNGUA PORTUGUESA - ATIVIDADE HABITUAL

Leia atentamente a tirinha:



Responda as perguntas no :

1- Como se pode interpretar o excesso de pontos de exclamação no primeiro quadrinho?

2- O que representa a repetição das vogais A e I na primeira fala?

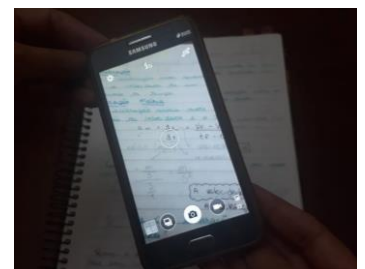
3- No segundo quadrinho há uma onomatopeia. Identifique-a e explique o que ela representa.



• *Terminou a atividade?*

*Tire uma foto e envie para a professora apreciar!*

**BONS ESTUDOS!!!**





# LÍNGUA PORTUGUESA

## SEQUÊNCIA DIDÁTICA – ORTOGRAFIA

### ATIVIDADE 4B – LEITURA DE NOTÍCIA

*Bibliografia: LER E ESCREVER – 4º ano; São Paulo, 2020.*

## REABERTURA DO ZOOLOGICO E ZOO SAFÁRI PARA VISITAÇÃO

Desde o dia 23 de janeiro de 2018, os parques Zoológico de São Paulo e Zoo Safári tiveram a visitação suspensa para ações de prevenção contra a febre-amarela, fato que ocorreu após a confirmação da morte de um bugio do Parque Estadual das Fontes do Ipiranga (PEFI) devido à doença.

Passados 51 dias, os parques serão reabertos em 15 de março, uma vez que a Secretaria da Saúde juntamente com a Secretaria do Meio Ambiente do Estado de São Paulo, embasadas em pareceres técnicos, classificaram a presença do vírus na área do PEFI como um fato isolado, com baixo risco de transmissão para humanos, conforme detalhado na nota abaixo, emitida em 14 de março.

### Nota Oficial

#### *Saúde e Meio Ambiente reabrem Zoológico nesta quinta-feira*

As Secretarias de Estado da Saúde e do Meio Ambiente de São Paulo reabrem nesta quinta-feira, 15 de março, o Zoológico, o Zoo Safári e o Jardim Botânico. Os serviços funcionarão no horário de rotina, com reabertura a partir das 9h.

A medida é embasada em parecer técnico que classificou a presença do vírus da febre amarela nesse território com um fato isolado e restrito, com baixo risco de transmissão para humanos. Não há evidências da circulação do vírus de forma ampla e contínua na área, observando-se análises laboratoriais de macacos e mosquitos coletados no local. Atualmente, há bandos de primatas não humanos saudáveis vivendo nos parques e a densidade de vetores silvestres da doença é baixa.

Os visitantes do Zoológico, Zoo Safári e Jardim Botânico deverão estar vacinados contra a febre amarela. Avisos com essa mensagem serão fixados nas entradas dos parques, orientando sobre a necessidade de tomar a vacina pelo menos dez dias antes da visita.



Os três locais ficaram fechados temporariamente, desde 23 de janeiro, para ações de vigilância da febre amarela, devido à confirmação de positividade da doença em um bugio morto. A conduta para reabertura é similar à adotada com relação ao Horto Florestal e aos Parques da Cantareira e Ecológico do Tietê.

A campanha de vacinação contra a febre amarela segue em curso, em 54 cidades paulistas, até a sexta-feira, 16 de março. Somente em 2018, 7 milhões de pessoas foram imunizadas contra a doença em SP, número praticamente equivalente ao balanço de 2017, quando 7,4 milhões de paulistas foram imunizados. Considerando o acumulado de vacinação desde 2007, mais de 21 milhões de pessoas já estão protegidas contra a febre amarela por meio da vacinação, no Estado.

Nesse contexto, o Zoológico e o Zoo Safári não exigirão a apresentação da carteirinha de vacinação para visita aos parques, porém recomendam fortemente que as pessoas se vacinem, uma vez que essa é a forma mais eficaz de prevenção e controle da doença.

Lembre-se: a vacinação é um direito de todos, mas, além disso, é um dever nosso como cidadãos, para evitar que o vírus, transmitido pelos vetores silvestres, chegue às zonas urbanas por pessoas contaminadas.

Disponível em: <<http://www.zoologico.com.br/noticias/reabertura-do-zoologico-e-zoo-safari-para-visitacao/>>. Acesso em: 27.03.2018.

Leia os trechos abaixo retirados da notícia e depois responda às questões a seguir em



seu

### Trecho 1

Desde o dia 23 de janeiro de 2018, os parques Zoológico de São Paulo e Zoo Safári tiveram a visitação suspensa para ações de prevenção contra a febre-amarela, fato que ocorreu após a confirmação da morte de um bugio do Parque Estadual das Fontes do Ipiranga (PEFI) devido à doença.

### Trecho 2

...classificaram a presença do vírus na área do PEFI como um fato isolado, com baixo risco de transmissão para humanos, conforme detalhado na nota abaixo, emitida em 14 de março.



### Trecho 3

Passados 51 dias, os parques serão reabertos em 15 de março, uma vez que a Secretaria da Saúde juntamente com a Secretaria do Meio Ambiente do Estado de São Paulo, embasadas em pareceres técnicos...

### Trecho 4

Nesse contexto, o Zoológico e o Zoo Safári não exigirão a apresentação da carteirinha de vacinação para visita aos parques...

- Quais dos trechos indicam fatos que já ocorreram (os verbos aparecem no passado)?
- Quais dos trechos indicam aquilo que deverá ocorrer (os verbos aparecem no futuro)?
- O que se pode concluir a respeito do uso do AM ou ÃO nos verbos?
- Considere o que o grupo discutiu durante o encontro no Google Meet e preencha as lacunas usando os verbos entre parênteses, escolhendo quais deverão ser escritos no futuro, de acordo com o texto.



a. Após confirmação da morte de um bugio do Parque Estadual das Fontes do Ipiranga (PEFI), os parques Zoológico de São Paulo e Zoo Safári \_\_\_\_\_ (ter) a visitação suspensa para ações de prevenção contra febre amarela.

b. Em 15 de março, os parques Zoológico e o Zoo Safári \_\_\_\_\_ (ser) reabertos, mas não \_\_\_\_\_ (exigir) a apresentação da carteirinha de vacinação.

*Terminou a atividade?*

*Tire uma foto e envie para a professora apreciar!*

**BONS ESTUDOS!!!**

